

ILS Constructieve betonwanden

Toelichting:
Als aanvulling op de BIM basis ILS www.bimloket.nl/BIMbasisILS
Onderstaande specificaties ten behoeve van Informatieaanlevering ontwerp → prestatie model **prefab betonwanden** grondgebonden woningen.

BIM

Informatieleveringsspecificatie (ILS)

(21.2) Buitenwanden: constructief en (22.2) Binnenwanden: constructief

Onderstaande afspraken ten behoeve van BIM informatie aanlevering prefab betonwanden.

(21.2 & 22.2) **1**

GEOMETRIE CORRECT

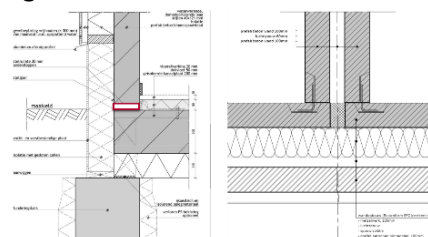
- ✓ Wanden per bouwlaag en als een geheel modelleren.
- ✓ Opdeling van wanden, ten behoeve van productie en transport, wordt door producent verzorgd tenzij anders overeengekomen.
- ✓ Trapgatstrook modelleren als onderdeel van onderliggende wand.
- ✓ Wanden exporteren als [IfcWall](#)



(21.2 & 22.2) **2**

AANSLUITINGEN VERTICAAL EN HORIZONTAAL

- ✓ Verticaal: Conform werkelijkheid; stelvoeg onder wand als ruimte modelleren.
- ✓ Horizontaal: Wandverbindingen conform werkelijkheid modelleren; stelruimte wordt door de producent gemodelleerd.

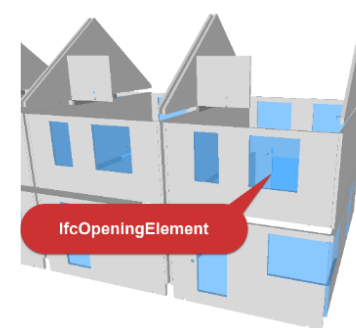


Verticaal detail Horizontaal detail

(21.2 & 22.2) **3**

KOZIJNSPARINGEN

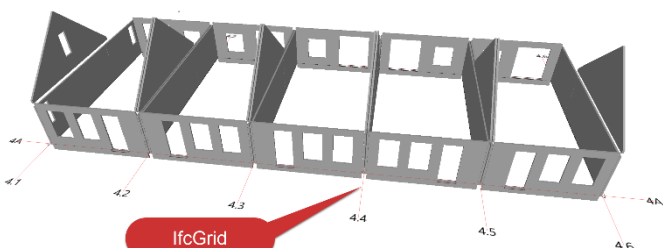
- ✓ Netto sparingsmaat modelleren.
- ✓ Kozijnmerken en detaillering worden overgenomen uit definitief model van kozijnleverancier.
- ✓ Sparing exporteren als [IfcOpeningElement](#)



(21.2 & 22.2) **4**

PROJECTSTRUCTUUR

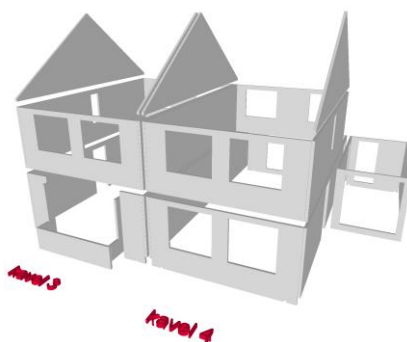
- ✓ Uitwerking casco minimaal per woningblok en niet per type.
- ✓ Blokbenaming en kavel/bouwnummers in het model opnemen. Bijvoorbeeld als annotatie 3D.
- ✓ Stramienstelsel exporteren als [IfcGrid](#)



(21.2 & 22.2) **5**

CASCO KOPERSOPTIES

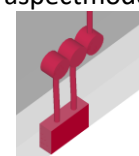
- ✓ In het definitieve model moeten de (ruwbouw) kopersopties, op kavelniveau, zijn gemodelleerd.



(21.2 & 22.2) **6**

INSTALLATIEVOORZIENINGEN

- ✓ E-installatie: instortvoorzieningen conform werkelijkheid modelleren. Afstemming met installateur en vloerenleverancier voor exact verloop.
- ✓ W-installatie: Inkassingen en sparings conform werkelijkheid modelleren.
- ✓ Inkassingen en sparings modelleren conform USO. ([Uniforme Sparingsopgave](#)) en als aspectmodel aanleveren.
- ✓ Aanlevering van installatie(s) aspectmodel(-len) is gewenst voor extra inzicht.



(21.2 & 22.2) **7**

IN TE STORTEN ONDERDELEN

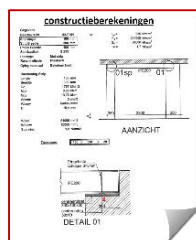
- ✓ In te storten onderdelen modelleren, of betreffend leveranciersmodel verstrekken, ten behoeve van geveldragers, kapverankering, etc.
- ✓ Hijs- en transportvoorzieningen als ook constructieve hoekverbindingen worden door de producent uitgewerkt.
- ✓ In te storten onderdelen helder in BIM aanduiden als 3D annotatie, of indien mogelijk, exporteren als [IfcDiscreteAccessory](#)



(21.2 & 22.2) **8**

CONSTRUCTIEVE GEGEVENS

- ✓ Aanlevering van constructieberekeningen, tekeningen en BIM model hoofdconstructeur.
- ✓ Taken en verantwoordelijken engineering zoals aangegeven in de KIWA Criteria 73.



(21.2 & 22.2) **9**

OBJECTINFORMATIE

- ✓ Aan de wanden een IFC PropertySet met naam: **"Pset_WallCommon"**
- Met de eigenschappen conform BIM Basis ILS:
- LoadBearing [True/False].
 - IsExternal [True/False]

tip: zowel binnenblad als buitenblad van gevel behoren tot IsExternal True.

Deelnemende partijen: